



Případová studie

Office Centra – garážové vjezdy:



Ochrana venkovních ploch

Office Building Nordica Ostrava

Z materiálů investora

Samostatně stojící budova s kancelářským standardem je navržena v souladu se skandinávskými trendy. Velikost pater se pohybuje od 200 m² do 1.900 m². Provoz objektu je přizpůsobený jak pro mezinárodní společnosti, tak pro menší firmy.

48h
technická
podpora
zdarma



Nordica Ostrava

Řešený problém

- tvorba náledí, sněhu a ledu v zimních měsících ve vjezdu do garáží budovy
- riziko nesjízdnosti vjezdu do objektu
- zabezpečení přístupnosti objektu po dobu 24 hodin 7 dní v týdnu
- finanční a časové náklady na mechanické odklízení sněhu a náledí
- omezení používání chemického a štěrkového posypu na šikmých plochách do prostor garáží

Technické řešení V-system

- elektrické odporové topné kabely TO-2R, 20W/m
- elektrické odporové topné kabely TO-2H, 30W/m
- automatická regulace sněžným regulátorem ETO-1550 s vlhkostním a teplotním čidlem

v-system
ELEKTRO

V-system elektro s.r.o.
Milovanice 1
257 01 Postupice
tel.: +420 317 725 749
e-mail: info@v-system.cz
www.v-system.cz



Popis systému

TOPNÉ KABELY TO-2R, TO-2H

- dvoužilové odporové s ochranným měděným opletením
- dvojitá izolace
- značná mechanická odolnost

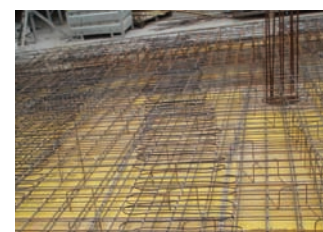
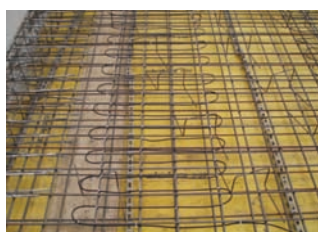
REGULACE – ETO-1550 s vlhkostním a teplotním čidlem

- umístění do rozvaděče
- automatizuje provoz, optimalizuje provozní náklady
- zajišťuje bezúdržbovost systému
- připojením vlhkostního čidla možná kontrola několika problematických míst najednou
- vyhodnocuje teplotu pomocí externího teplotního čidla a pomocí vlhkostních čidel zjišťuje přítomnost vlhkosti ve sledované ploše (v libovolném skupenství – voda, sníh, námraza). Při současném výskytu vlhkosti a poklesu teploty pod nastavenou hodnotu (např. 0 až +5 °C) spíná systém
- vypíná topné kabely, stoupne-li teplota nad nastavenou teplotu nebo vymizí-li vlhkost z venkovních ploch

Realizace

V části vjezdu, která není krytá přístřeškem (není ochrana proti větru a sněhu), jsou použity topné kabely TO-2H. Do části vjezdu, která je plně zastřešena, jsou použity topné kabely s menším měrným výkonem TO-2R.

Topné kabely jsou instalovány na armovací ocelové „kari“ síť pomocí plastových stahovacích pásků. Výztužná síť je položena na podklad – beton, podsyp a do ní je vypleten topný kabel v roztečích cca 8 cm. Pojezdová plocha je tvořena přímo betonem topné desky, minimální zakrytí topných kabelů betonem je nejméně 2 cm.



instalace topných kabelů na výztužné kari síť

Závěr

Instalaci elektrických topných kabelů pro ochranu venkovních ploch do vjezdu garáží v objektu Office Building Nordica Ostrava je zaručeno spolehlivé, automatické a trvalé řešení zimní údržby, které snižuje potřebu lidské práce při zimní údržbě vjezdů do garáží a tím i náklady vlastníka objektu. Je zaručen bezpečný a komfortní 24 hodinový vjezd do objektu v zimních měsících. Funkce vyhřívacích systémů jsou preventivním řešením problémů s námrazou či sněhem, které jsou díky použití vhodné regulace odstraňovány ihned při jejich vzniku.